



22. Int. Dolomitenbank Lienz Open 2025

- Organizer** Schachklub DolomitenBank Lienz
Venue Handelsakademie Lienz, Weidengasse 1, A-9900 Lienz
Modus 9 rounds according to the Swiss System
90min / 40 moves + 30 min / end + 30 sec increment per move starting from move 1 Default time is set to 15 min
No mobile phones or other technical devices in the playing hall!
- Rating** FIDE-Rating
Each participant must have a FIDE ID before the start of the tournament.
- Arbiter** FIDE Arbiter Sandra SCHMIDT, FIDE Arbiter Laima DOMARKAITE
- Entry** Please use the electronic form to register on <http://www.schachklub-lienz.com> until Feb.6th, 2025. On Saturday February 08th, 2025 between 12.00 and 15.00; participants have to be present in the tournament hall for registration
The entry fee can be transferred to DolomitenBank Lienz
IBAN: AT26 4073 0000 0000 3980; BIC: OVLIAT21XXX
- Entry fee** € 100,- for adults, € 55,- for U18 (2006 and younger)
GMs, IMs and players >2400 are free
- Accommodation** Tourismusbüro Lienz Dolomiten, Mühlgasse 11, 9900 Lienz
Tel.: +43 50 212 212
WEB: <http://www.osttirol.com>
E-Mail: info@osttirol.com
- Information** For further information, please visit our website: <http://www.schachklub-lienz.com>

Kontakt / Contact

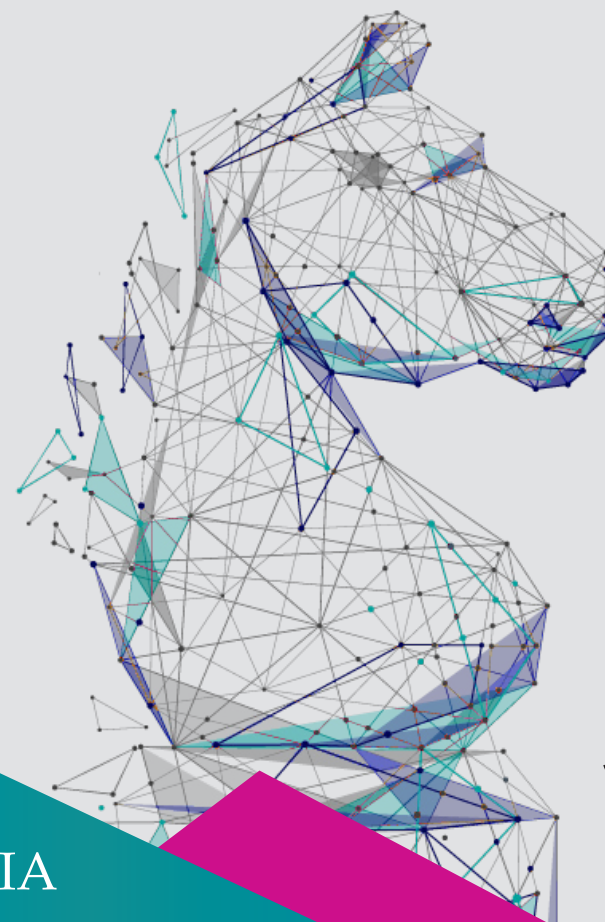
Schachklub DolomitenBank Lienz, Georg Weiler,
Egger-Lienz-Platz 2, 9900 Lienz, Austria
Phone: ++43 664 111 90 55
Internet: www.schachklub-lienz.com
E-Mail: open@schachklub-lienz.com



Copyright © 2018 Projektgruppe Schachmatt, BHAK Lienz
All rights reserved



LIENZ
AUSTRIA
08.- 15. Februar 2025



Preise / Prizes

1. Preis / prize	EUR	2.200,-	5. Preis / prize	EUR	700,-
2. Preis / prize	EUR	1.550,-	6. Preis / prize	EUR	450,-
3. Preis / prize	EUR	1.100,-	7. Preis / prize	EUR	300,-
4. Preis / prize	EUR	900,-	8. Preis / prize	EUR	150,-

Je 1 Golddukaten* für

- bester Senior > 70
- beste Dame
- bester Spieler eines Osttiroler Vereins

* 1/10 Philharmoniker

1 gold ducat* for

- best senior > 70
- best woman
- best player of an East Tyrolean club

* 1/10 Philharmoniker

Kategorien/categories

ELO 2200 - 2000	je Kategorie / each category:
ELO 1999 - 1800	1. Preis / prize EUR 350,-
ELO 1799 - 1600	2. Preis / prize EUR 250,-
ELO 1599 - 1400	3. Preis / prize EUR 150,-
ELO bis 1399 (U14)	

Rahmenprogramm

Wir haben wieder ein umfangreiches und abwechslungsreiches Rahmenprogramm zusammengestellt:

- Rodelpartie
- Micado - Betriebsbesichtigung
- Sicherheitseinrichtung eines Tunnels - Felbertauerntunnel
- Wir besuchen den Künstler Jos Pirkner in seinem Atelier
- u.a.

Das detaillierte Programm einschließlich Zeitangaben entnehmen Sie bitte der Turnierwebseite:
<http://www.schachklub-lienz.com>

75 Jahre Schachklub Dolomitenbank Lienz

Der Schachklub Dolomitenbank Lienz feiert 2024 sein 75-jähriges Bestehen. Eine eigene kleine Ausstellung zur Geschichte des Schachklubs ist für Herbst 2024 geplant. Sie wird ebenso beim Lienz-Open präsentiert.



Veranstalter	Schachklub DolomitenBank Lienz
Ort	Handelsakademie Lienz, Weidengasse 1, 9900 Lienz
Modus	9 Runden Schweizer System, Computerauslosung (SwissManager) 90 min für 40 Züge + 30 min + 30 sek / Zug Kontumazfrist: 15 min
Elowertung	Nationale und FIDE-Elowertung Es gelten die aktuellen FIDE-Regeln und FIDE-Turnierschachregeln. Alle TeilnehmerInnen müssen vor Beginn bereits eine FIDE-ID besitzen Für die Startrangliste zählt zuerst die internationale Elozahl, dann die nationale Elozahl Live-Übertragung von 20 Brettern Im Turniersaal sind Alkohol, Mobiltelefone sowie andere elektronische Kommunikationsmittel (Pager, Pocket-PC) strikt verboten!
Schiedsrichter	FIDE Arbitr Sandra Schmidt, FIDE Arbitr Laima Domarkaite;
Anmeldung	Die Anmeldung kann durch Online-Registrierung unter http://www.schachklub-lienz.com , per E-mail an open@schachklub-lienz.com oder vor Ort am 08.02.2025 von 12.00 bis 15.00 Uhr erfolgen (Aufschlag € 10,-).
Nenngeld	€ 100,- für Erwachsene, € 55,- für Jugendliche (bis Jg. 2006) GM, IM und Spieler mit Elo >2400 sind vom Nenngeld befreit Einzahlung des Nenngeldes bitte auf das Vereinskonto bei der DolomitenBank Lienz IBAN: AT26 4073 0000 0000 3980; BIC: OVLIAT21XXX
Unterkunft	Tourismusbüro Lienz Dolomiten, Mühlgasse 11, 9900 Lienz; Tel.: +43 50 212 212 WEB: http://www.osttirol.com E-Mail: info@osttirol.com

Programm / Program

Sa / Sat,	08.02.2025	12.00 - 15.00 Registrierung, 16.00 Eröffnung und 1. Runde 12.00 - 15.00 registration, 16.00 opening and round 1
So / Sun,	09.02.2025	09.00 2. Runde / round 2 18.00 3. Runde / round 3
Mo / Mon,	10.02.2025	18.00 4. Runde / round 4
Di / Tue,	11.02.2025	18.00 5. Runde / round 5
Mi / Wed,	12.02.2025	18.00 6. Runde / round 6
Do / Thu,	13.02.2025	18.00 7. Runde / round 7
Fr / Fri,	14.02.2025	18.00 8. Runde / round 8
Sa / Sat,	15.02.2025	09.00 9. Runde / round 9 15.00 Siegerehrung / closing ceremony